

#### Details

**€ 110,0 pro m<sup>2</sup>**

Kaufpreis	€ 110,0 pro m <sup>2</sup>
Heizkosten	€ -
Kaution	€ keine
Provision	€ Verhandlung
Ablöse	€ keine

#### Kontakt

Holzwelt Murau  
Standortmanagement  
Bundesstraße 13a  
8850 Murau  
T: +43 3532 20000-13  
F: +43 3532 20000-4  
[zukunft@holzwelt.at](mailto:zukunft@holzwelt.at)  
[www.wirtschaftsregionmurauf.at](http://www.wirtschaftsregionmurauf.at)

#### Objektinformation

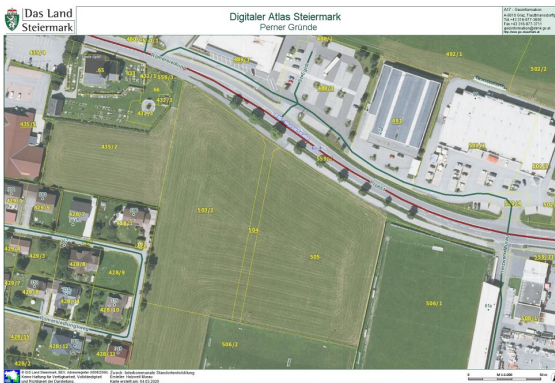
Objekt-ID:	002
Art:	Grundstück
Nutzung:	Verkauf
Widmung:	Gewerbegebiet
Typ:	Fläche
Grundstücksfläche:	18.795 m <sup>2</sup>
Verfügbar:	sofort m <sup>2</sup>

#### Lage

Gemeinde:	8850 Murau
Adresse:	St. Egidi

#### Infrastruktur

- ✓ Strom
- ✓ Telekom
- ✓ Wasser
- ✓ Zufahrt





## Lage

Gemeinde: 8850 Murau

Adresse: St. Egidi

